

plateaux



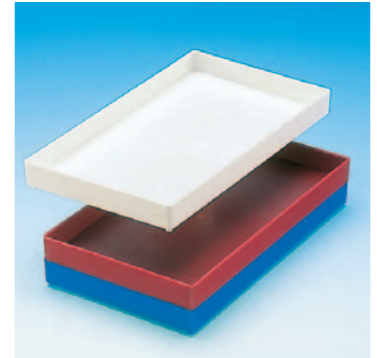
réf. **PL-A**
Encastrables

Base : 175 x 100 x 34 mm
dim. ext. : 205 x 130 x 37 mm
PS, rouge, vert, jaune, blanc, bleu.



réf. **PL-B**
Encastrables

Base : 210 x 150 x 40 mm
dim. ext. : 260 x 196 x 42 mm
PS, rouge, vert, jaune, blanc, bleu.



réf. **PL-HL**
Empilables

dim. int. : 280 x 160 x 22 mm
PS, rouge, vert, jaune, blanc, bleu.



Encastrables
et empilables
par retournement

réf. **PL-C**
dim. int : 190 x 120 x 50 mm
PS, blanc, jaune, vert, rouge, bleu.

Encastrables et empilables

réf. **PL-D**

dim. int. : 250 x 220 x 50 mm

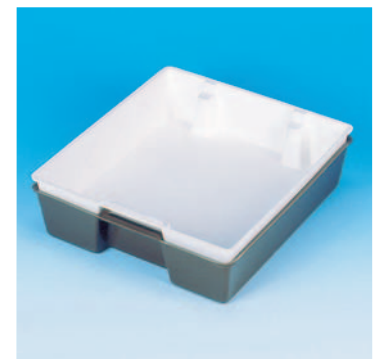
réf. **PL-E**

dim. int. : 225 x 182 x 62 mm

réf. **PL-F**

dim. int. : 235 x 175 x 50 mm

Couleur standard : blanc



PORTE PLATEAUX-PENICHES

Fil d'acier laqué noir époxy pour
10 plateaux-péniches.

Transport aisé.

dim. ext. : L 250 x l. 1.182 x h 630 mm

réf. **Porte-péniches**



PLATEAUX-PÉNICHES

Plateaux en PS, empilables, avec deux
poignées. 7 couleurs au choix. Cristal,
rouge, vert, blanc, bleu, noir, jaune. dim.
(en mm) :

ext. : L 272 x l. 164 x H 47

int. : L 250 x l. 160 x H 45

réf. **Péniche PS**

Existent aussi en polypropylène
incassable. 3 couleurs au choix.
Translucide, bleu, jaune.

réf. **Péniche PP**

PLATEAUX A COMPARTIMENTS

PS Cristal - Insert blanc

Modèles A4 : 315 x 230 x 28 mm

réf. **A4-22** 22 cases 15 x 24 x h20

réf. **A4-33** 33 cases 67 x 24 x h20

réf. **A4-50** 50 cases 38 x 24 x h20

Modèles A5 : 230 x 175 x 28 mm

réf. **A5-12** 12 cases 15 x 24 x h20

réf. **A5-18** 18 cases 67 x 24 x h20

réf. **A5-24** 24 cases 36 x 24 x h20





BOÎTES LABS

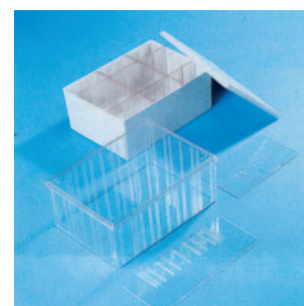
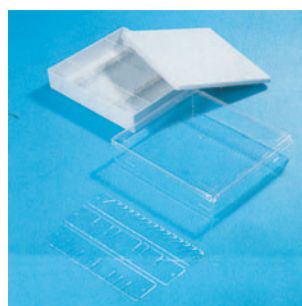
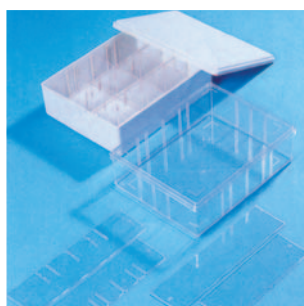
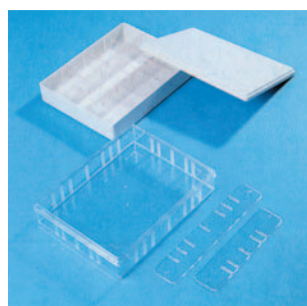
Boîtes de rangement superposables :

- Fabriquées en polystyrène cristal
- Finition de très grande qualité.
- dim. int. en mm L x l. x H

- Lab. 1** : 60 x 45 x 50 mm, vendues par 100 unités
Lab. 2 : 60 x 90 x 50 mm, vendues par 100 unités
Lab. 3 : 120 x 90 x 50 mm, vendues par 50 unités
Lab. 4 : 120 x 180 x 75 mm, vendues par 24 unités
Lab. 5 : 240 x 180 x 100 mm, vendues par 10 unités
Lab. 6 : 360 x 240 x 110 mm, vendues par 4 unités

La boîte de référence dans tous les secteurs d'activités :

- Laboratoires,
- Hôpitaux,
- Électronique...



BOÎTES MINIMAX, SÉPARABLES ET EMPILABLES

Les séparations sont fournies sur demande.
 Les dimensions sont indiquées hors tout, en mm.

réf. boîte/dimensions	réf. sép. long./ dimensions	réf. sép. transv/ dimensions
A6/40 178 x 117 x 46	170/5 170 x 41	107/3 107 x 41
A6/60 178 x 117 x 69	169/5 169 x 56	106/3 106 x 56
A5/40 228 x 178 x 46	219/7 219 x 41	170/5 170 x 41
A5/60 228 x 178 x 68	218/5 218 x 56	169/5 169 x 56
A400 296 x 268 x 60	284/6 284 x 57	257/7 257 x 57
A4/40 315 x 230 x 45	303/11 303 x 41	219/7 219 x 41
A4/60 315 x 230 x 70	304/11 304 x 56	218/5 218 x 56
A4/120 315 x 230 x 130	301/11 301 x 124	215/5 215 x 124

